

BOXENSTOPP Schnittstellen

Mit der CSB – Programmversion ab dem 09.04.2019 ist es möglich, Ihre individuelle Preisliste von Boxenstopp über Ihre Boxenstopp-Zugangsdaten einzuspielen, Verfügbarkeiten von Artikeln abzufragen und Bestellungen an Boxenstopp zu übermitteln.

WICHTIG: Ohne Anpassung funktioniert das einlesen NUR an Arbeitsstationen mit Windows 10 Betriebssystem!


Schritt 1: Hinterlegen Ihrer Zugangsdaten im Lieferantenstamm

Im Lieferantenstamm (CSB Programmpunkt 3-1) können die Zugangsdaten bei Ihrem Lieferanten Boxenstopp hinterlegt werden. Auf der ersten Seite tragen Sie Ihre Boxenstopp Kundennummer ein. Auf der 2. Seite geben Sie für die Verfügbarkeitsabfrage in das Feld http Verfügbarkeit „EDIWheel_Inquiry“ ein. Die URL lautet:

<https://boxenstopp.rz.prm-ag.de/Adhoc?guidOnlineService=c4b74765-6146-3b91-4b14-d15a90ba982d>

Tragen Sie den Zugangsnamen und das Passwort ein, welches Sie von Boxenstopp erhalten haben. Falls Ihnen diese nicht bekannt sind wenden Sie sich an Boxenstopp (Telefon: 05201-9718210).

Aktivieren Sie „Authorisierung erforderlich“.



Schritt 2: Das erste Mal die Dateien so einlesen.

Einstellen der Originaldaten-Schnittstellenparameter damit die alten Artikelnummern auf die neuen Nummern umgeschlüsselt werden.

Vorab: Wenn nur mit den neuen Artikelnummern gearbeitet wird, dann bitte diesen Teil der Anleitung überspringen.

Im Programmteil 1-6 wird die Schnittstelle zum Einlesen der Herstellerdaten eingerichtet. Legen Sie für Boxenstopp einen neuen Eintrag an bzw. bearbeiten Sie den eventuell existierenden Eintrag.

Die Schnittstelleparameter müssen so wie in der nachfolgenden Abbildung eingegeben werden. Wichtig ist das deaktivieren der Automatik-Schnittstelle und der Eintrag **_BOXENSTOPP** in der Feld Empfangsdatei. Dann müssen die Positionen der Informationen (im Bild gelb markiert) entsprechend eingetragen werden.

In den Daten wird der Einkaufspreis geliefert. Legen Sie zur Berechnung Ihres Verkaufspreises im Lieferantenstamm eine entsprechende EK-Kalkulation an.

Schnittstelle Herstellerpreise Boxenstopp

1. Seite | 2. Seite | Automatiklesen

Lieferant: Automatische Schnittstelle verwenden

Lieferant Nr.:

Empfangsdatei: Batchdatei Anfang:

Artikelnummer von: Batchdatei Ende:

Artikelnr Länge: Kalkulations Basis: Teileart von:

Art.Nr alt von: VK von: Teileart Länge:

Art.Nr alt Länge: VK Länge: Mwst Schl. von:

Bezeichnung von: VK Faktor: Mwst Schl. Länge:

Bezeichnung Länge: Sonder VK von: Bemerk. von:

Farbe von: Sonder VK Länge: Bemerk. Länge:

Farbe Länge: Sonder VK Faktor: Gewicht von:

Größe von: Vergleich. Nr von: Gewicht Länge:

Größe Länge: Vergleich. Nr Länge: Gewicht Faktor:

CR LF hinzufügen: Ersatznummer von: Zolltarifnr von:

Satzlänge: Ersatznummer Länge: Zolltarifnr bis:

EK von: EAN-Nummer von: Ursprungsland von:

EK Länge: EAN-Nummer Länge: Ursprungsland bis:

EK Faktor: Rabattgruppe von: eindeutige Art.Nr.:

Sonder EK von: Rabattgruppe Länge: n. lieferb. wenn n. gelistet:

Sonder EK Länge: Verpack. Einh. von: Daten für Herst. Typ KFZ:

Sonder EK Faktor: Verpack. Einh Länge: EK Preise ändern:

Etikettenart: Liefer Kennz. von: autom Groß/Kleinschr.:

Vollautomat.Aufnahme Liefer Kennz. Länge: Rabattabelle J/N:

Temporäre Einstellungen:

Größe ersetzen Bezeichnung ers. Art.Nr. ers. Bilder und Beschreibungen einfügen

Farbe ersetzen Verp.Gr. ers. EAN Nr. ers. Vergl.Nr. ers. Gewicht. ers.

Bild ↓ Esc [Bitte geben Sie die Positionen der Originaldaten auf der Preisdatei an](#)

Schritt 3: Nach dem ersten einlesen und der Preiskalkulation

Einstellen der Originaldaten-Schnittstellenparameter, um nun mit den neuen Artikelnummern zu arbeiten

Im Programmteil 1-6 wird die Schnittstelle zum Einlesen der Herstellerdaten eingerichtet. Legen Sie für Boxenstopp einen neuen Eintrag an bzw. bearbeiten Sie den eventuell existierenden Eintrag.

Die Schnittstellenparameter müssen so wie in der nachfolgenden Abbildung eingegeben werden. Wichtig ist das deaktivieren der Automatik-Schnittstelle und der Eintrag **_BOXENSTOPP** in der Feld Empfangsdatei. Dann müssen die Positionen der Informationen (im Bild gelb markiert) entsprechend eingetragen werden.

In den Daten wird der Einkaufspreis geliefert. Legen Sie zur Berechnung Ihres Verkaufspreises im Lieferantenstamm eine entsprechende EK-Kalkulation an.

1. Seite | 2. Seite | Automatiklesen

Lieferant: Automatische Schnittstelle verwenden

Lieferant Nr.:

Empfangsdatei: Batchdatei Anfang:

Artikelnummer von: Batchdatei Ende:

Artikelnr Länge: Kalkulations Basis: Teileart von:

Art.Nr alt von: VK von: Teileart Länge:

Art.Nr alt Länge: VK Länge: Mwst Schl. von:

Bezeichnung von: VK Faktor: Mwst Schl. Länge:

Bezeichnung Länge: Sonder VK von: Bemerk. von:

Farbe von: Sonder VK Länge: Bemerk. Länge:

Farbe Länge: Sonder VK Faktor: Gewicht von:

Größe von: Vergleich. Nr von: Gewicht Länge:

Größe Länge: Vergleich. Nr Länge: Gewicht Faktor:

CR LF hinzufügen: Ersatznummer von: Zolltarifnr von:

Satzlänge: Ersatznummer Länge: Zolltarifnr bis:

EK von: EAN-Nummer von: Ursprungsland von:

EK Länge: EAN-Nummer Länge: Ursprungsland bis:

EK Faktor: Rabattgruppe von: eindeutige Art.Nr.:

Sonder EK von: Rabattgruppe Länge: n. lieferb. wenn n. gelistet:

Sonder EK Länge: Verpack. Einh. von: Daten für Herst.Typ KFZ:

Sonder EK Faktor: Verpack. Einh Länge: EK Preise ändern:

Etikettenart: Liefer Kennz. von: autom Groß/Kleinschr.:

Vollautomat.Aufnahme Liefer Kennz. Länge:

Rabattabelle J/N:

Temporäre Einstellungen:

Größe ersetzen Bezeichnung ers. Art.Nr. ers. Bilder und Beschreibungen einfügen

Farbe ersetzen Verp.Gr. ers. EAN Nr. ers. Vergl.Nr. ers. Gewicht. ers.

Mit diesen Einstellungen werden die neuen Artikelnummern von Boxenstopp in der Hintergrunddatei übernommen.

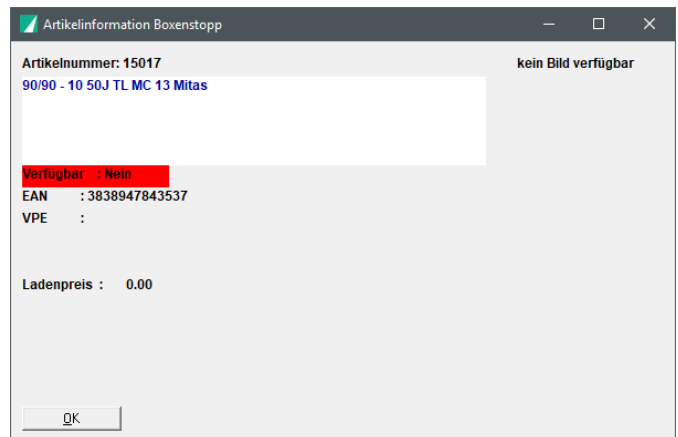
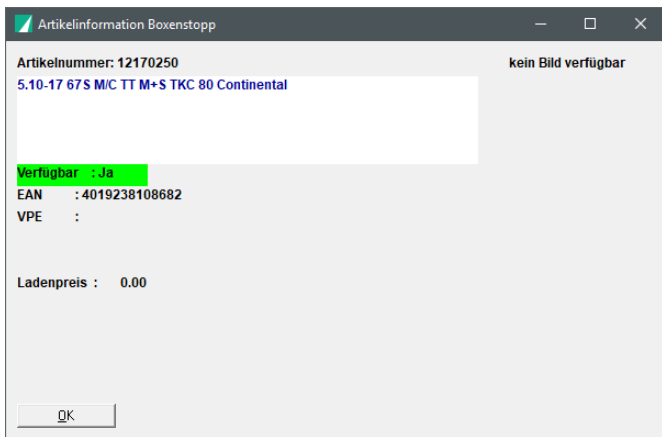
Suchergebnisse (Motorradreifen)

Sucherglässe 1 - 10 von 10

Info (alle) Prof (alle)	Hersteller	Kennz	VK-Preis (brutto) (€)	Menge	Vf.
110/70 R 17 54H TL Abtack SM (Artikel-Nr.: 32045)	Continental	55	...	1	<input checked="" type="checkbox"/>
110/70 R 17 54H TL ContiMach SM.EVO (Artikel-Nr.: 37287)	Continental	55	...	1	<input checked="" type="checkbox"/>
120/70 R 17 58H TL Abtack SM (Artikel-Nr.: 32046)	Continental	55	...	1	<input checked="" type="checkbox"/>
120/70 R 17 58H TL ContiMach SM.EVO (Artikel-Nr.: 37288)	Continental	55	...	1	<input checked="" type="checkbox"/>
140/70 R 17 68H TL Abtack SM (Artikel-Nr.: 32583)	Continental	55	...	1	<input checked="" type="checkbox"/>
140/70 R 17 68H TL ContiMach SM.EVO (Artikel-Nr.: 37289)	Continental	55	...	1	<input checked="" type="checkbox"/>

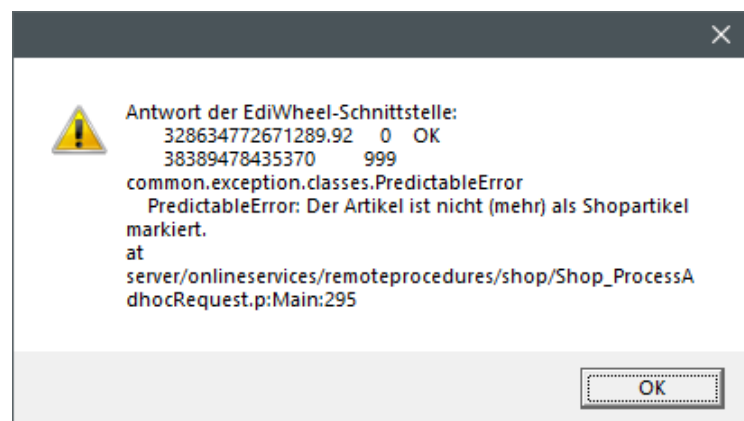
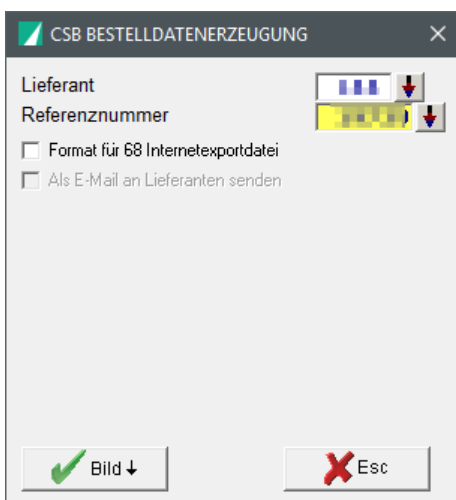
Abfrage von Verfügbarkeiten

In den Hintergrunddaten und in den Bereichen, in denen ein Artikel aufgerufen wird, kann über die Schaltfläche „Vf.-Abfrage“ oder die Taste „V“ eine Verfügbarkeitsabfrage für diesen Artikel gestellt werden. Die aktuelle Artikelnummer wird über die eingerichtete Schnittstelle bei Boxenstopp abgefragt und das Ergebnis angezeigt.



Bestellungen senden

Um Bestellungen an Boxenstopp zu senden, werden diese wie gewohnt in der CSB-Warenwirtschaft erfasst und dann über *4-4 Bestellungen auslösen* ausgelöst. Die Bestellung bekommt dabei eine Referenznummer. In *4-5-G Standard* kann dann diese Referenznummer an Boxenstopp gesendet werden. Geben Sie hier die Boxenstopp-Lieferantenummer und die zuvor vergebene Referenznummer ein. Bei Bestätigen werden die zu bestellenden Artikel dieser Referenznummer zusammengestellt und per Webservice mit den zuvor eingegebenen Zugangsdaten gesendet. Bei Erfolg erhält man eine entsprechende Meldung. Eventuell sind einzelne bestellte Artikel nicht bestellbar, dann erfolgt ein entsprechender Hinweis.



Die letzte Originalantwort des Systems ist in XML-Format jeweils unter der Datei EdiWheelResponse.xml im CSB-Programmverzeichnis gespeichert.

ACHTUNG:

Eine Erweiterung zur Verarbeitung des UVP und der alten Nummer ist mit der CSB-Version ab dem 09.04.2019 möglich. Eine Bestellung den alten Artikelnummern ist nicht möglich, da diese von Boxenstopp nicht erkannt werden.